

Introductie

Bij de uitvoering van civiele, infrastructurele of GWW projecten bestaat er een behoefte aan nauwkeurige gegevens over de (water)bodem en objecten in de bodem. Delta Marking voorziet in die behoefte door het uitvoeren van hydrografische en geofysische metingen.

De metingen bestaan onder andere uit:

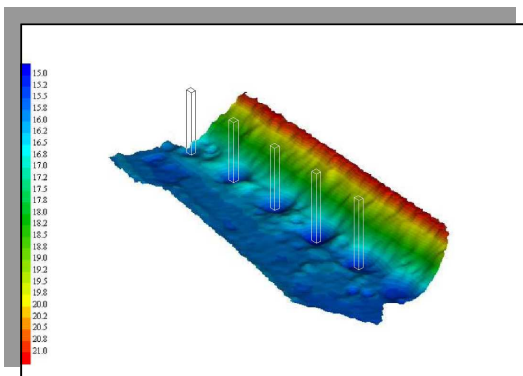
hydrografische metingen:

- multibeam peilingen
- singlebeam peilingen
- handpeilingen
- side scan sonar metingen
- advies

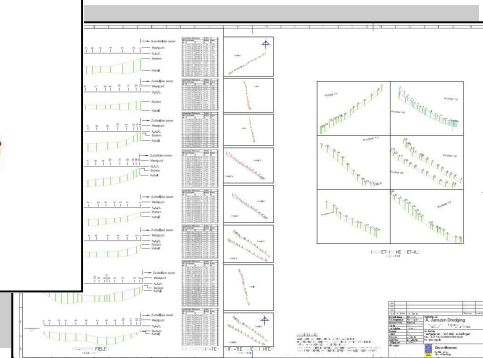
We beschikken over de mensen en de middelen om de gegevens in te winnen, te verwerken en zodanig te presenteren dat onze opdrachtgevers er optimaal mee kunnen werken.

De werkzaamheden worden conform de hedendaagse normen of de wensen van opdrachtgevers uitgevoerd.

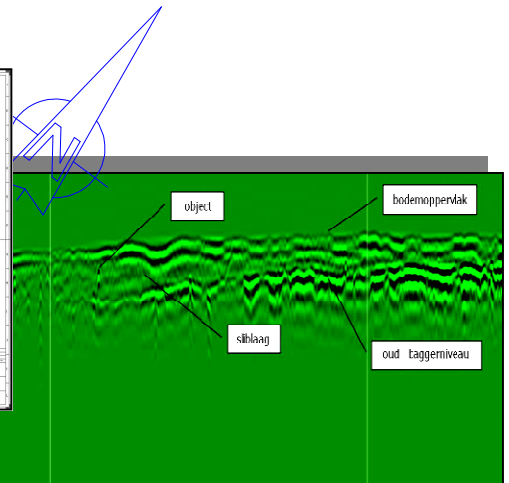
Aanpassing aan bestaande technieken of ontwikkeling van nieuwe toepassingen



Multibeam peiling



Kabels en leidingen tekening



Grondradar meetresultaten

geofysische metingen:

- detectie van kabels en leidingen
- lengtebepaling van damwanden en heipalen
- detectie van holtes in de bodem
- detectie van holtes in metselwerk
- detectie van objecten in de bodem
- betondiktemeting
- bepaling van slibdikte

worden echter niet uit de weg gegaan.

Delta Marking werkt regelmatig met andere gespecialiseerde bedrijven samen om aan projectspecifieke eisen te voldoen. We streven ernaar om samen met de opdrachtgever en de aannemers een efficiënt projectteam te vormen.

