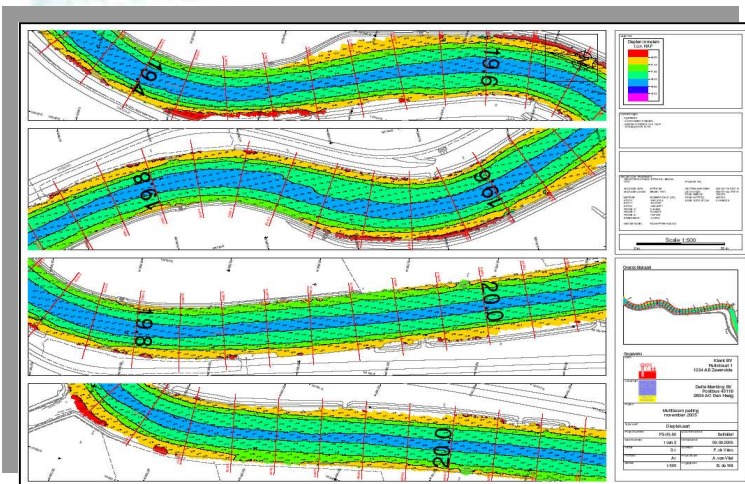
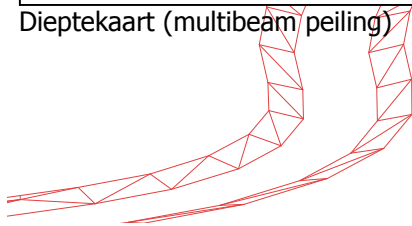


## Hydrografie

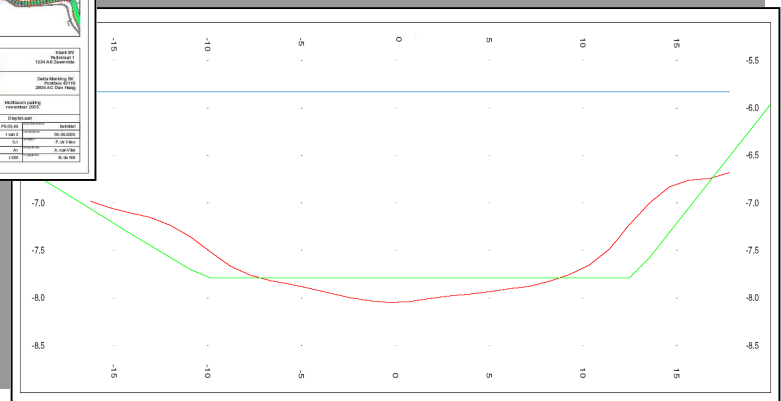
Delta Marking verricht de hydrografische peilingen in het algemeen vanaf een peilboot. Met de meetgegevens worden de contouren van het waterbodempoppervlak in kaart gebracht. Deze gegevens worden gepresenteerd als dieptekaarten en profieltekeningen. Met verschillenkaarten geven we de bodemveranderingen aan van de bodem voor en na baggerwerkzaamheden. Daarnaast berekenen wij baggervolumes aan de hand van vaarwegmodellen en de peilgegevens.



Dieptekaart (multibeam peiling)



Aan boord van de peilboot



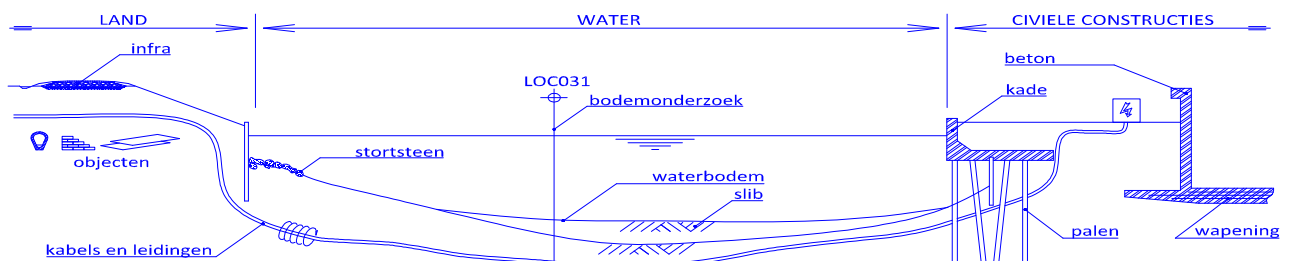
Profiel

Wij zijn ons sterk bewust van onze taak binnen een project. Deze begint met een gedegen kennis van en ervaring met:

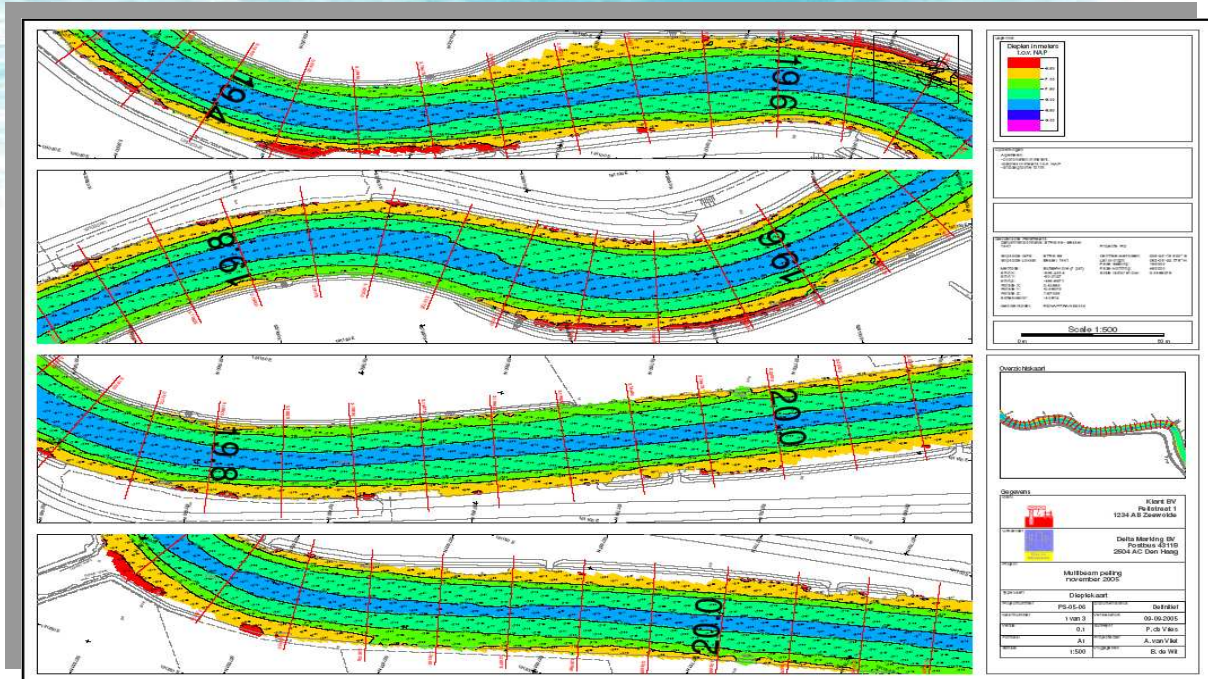
- multibeam metingen
- dual-frequency singlebeam metingen
- handpeilingen
- side scan sonar
- geodesy
- bodemonsters
- digitale dataverwerking en -presentatie

Sommige baggerprojecten vereisen een nauwkeurige representatie van het theoretisch model waarbij de werkelijke loop van de watergang wordt geïntegreerd met de voorgeschreven vaarwegdieptes en taluds. Wij vervaardigen voor de opdrachtgevers deze digitale modellen.

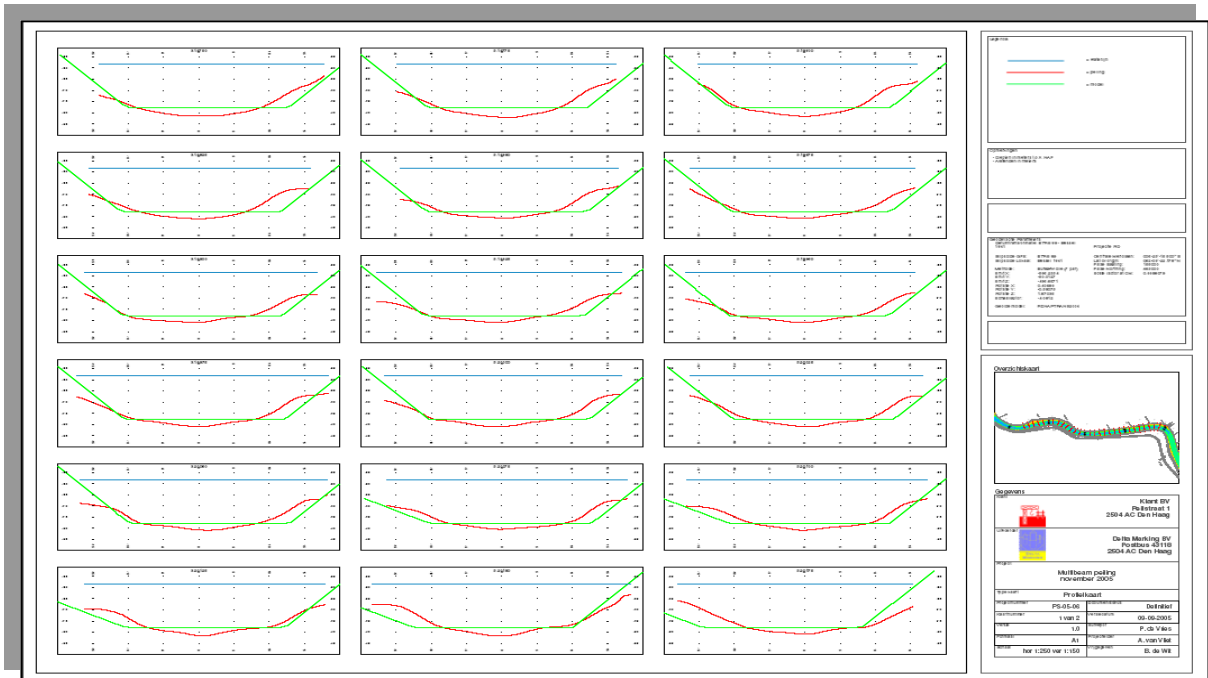
Om tot een goede kwaliteit van uitvoering te komen zorgen we dat de samenwerking met de opdrachtgever en alle betrokken partijen vanaf het prille begin van een aanbesteding tot na het opleveren van de eindresultaten optimaal en professioneel plaatsvindt.



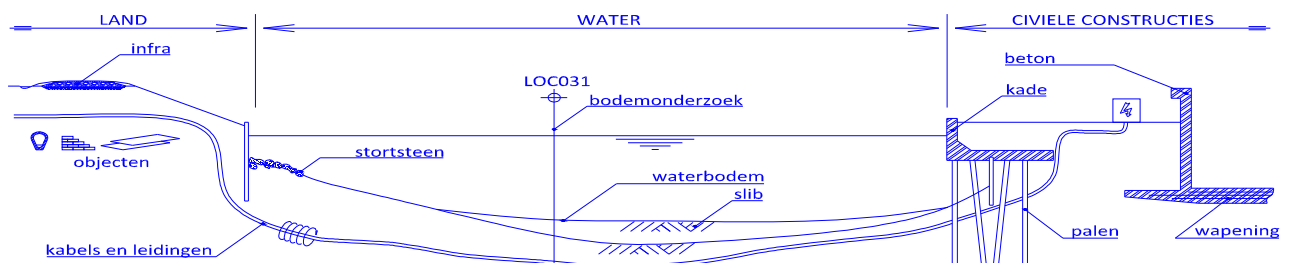
## Hydrografie



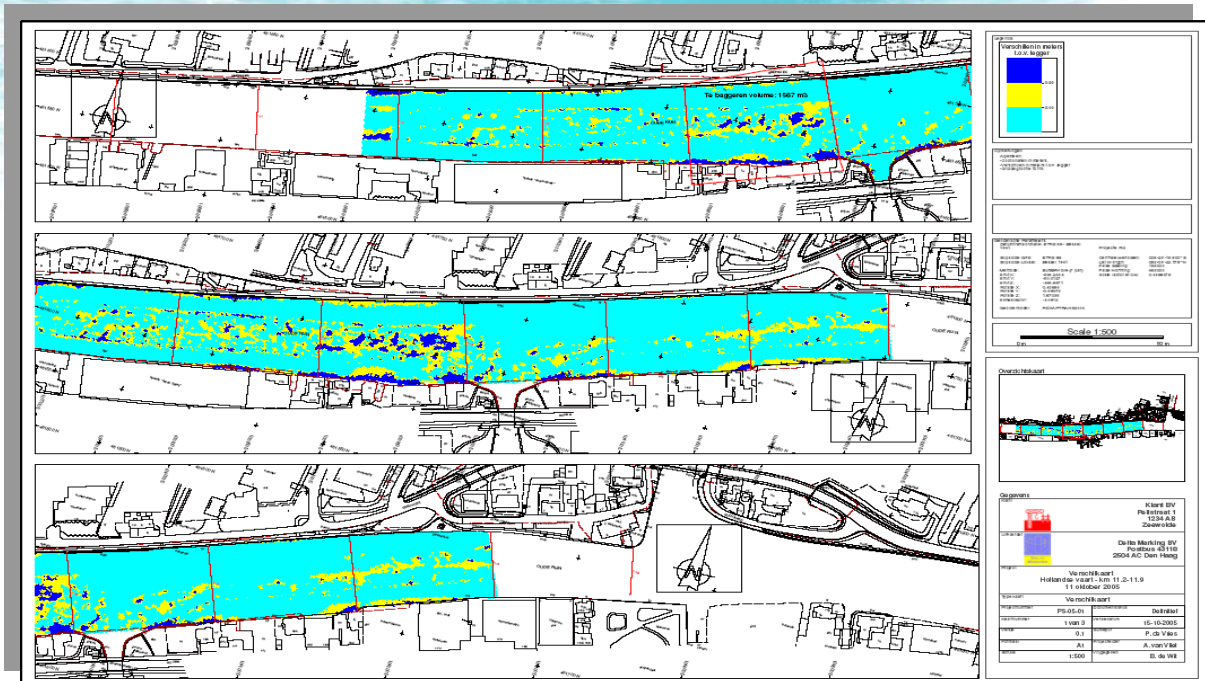
Dieptekaart (multibeam peiling)



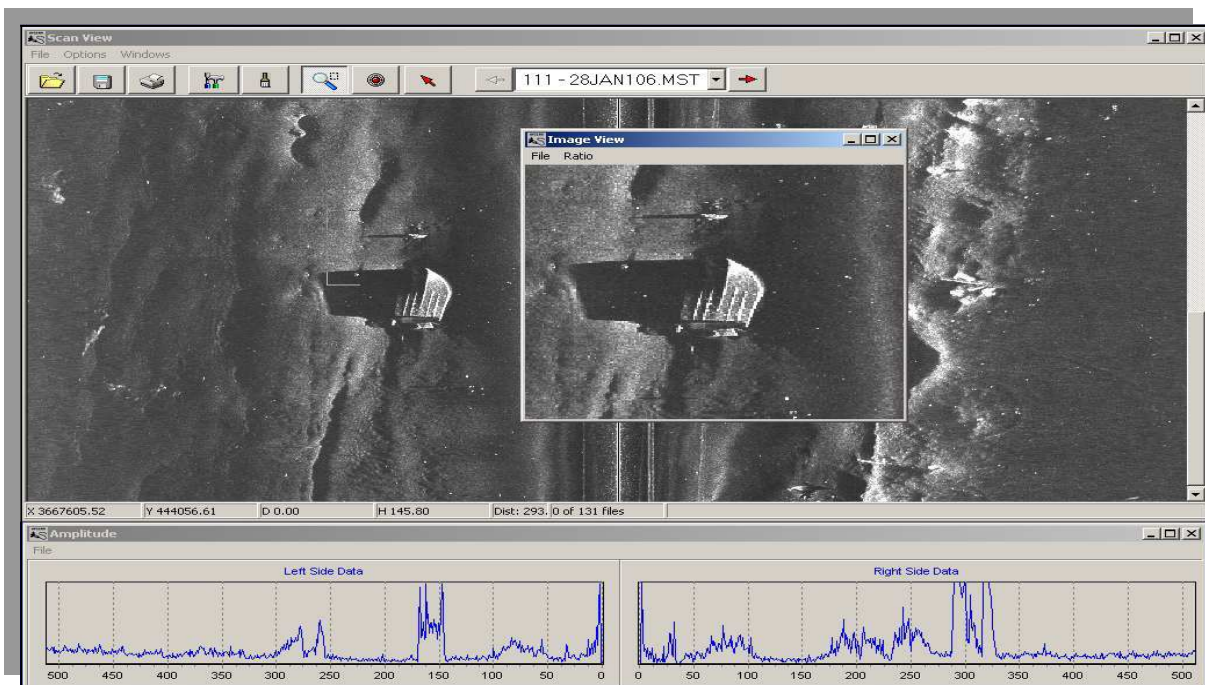
Pofielen



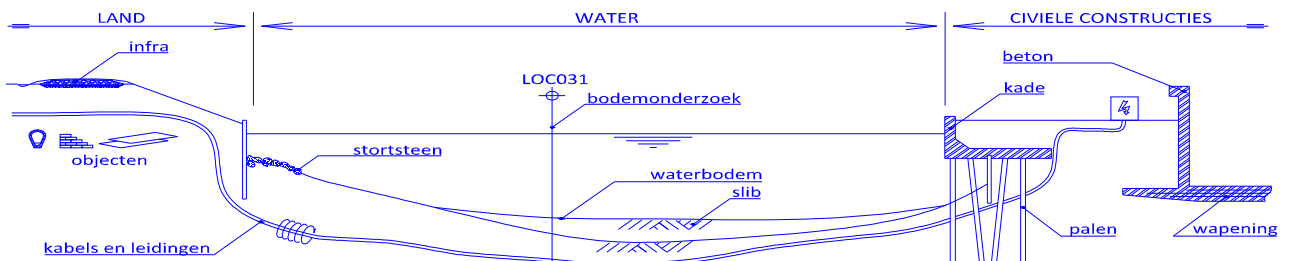
## Hydrografie



Verschillenkaart (multibeam peiling)



Side scan sonar opname



## Hydrografie

Verschillende omstandigheden vragen in praktijk om een specifieke toepassing. In het onderstaande overzicht zijn de meetmethoden met de bijbehorende toepassing weergegeven.

meetmethode	toepassing
handpeilingen	<ul style="list-style-type: none"> <li>• in het algemeen in kleine watergangen</li> <li>• representatief op de meetpunten</li> <li>• indicatieve volumebepaling, controlepeilingen bij baggerprojecten</li> <li>• controle van singlebeam of multibeam peilingen</li> <li>• middel om slibdiktes te bepalen</li> <li>• beperkte waterdieptes</li> <li>• veel ervaring bij opdrachtgevers</li> <li>• onzeker bij slappe bodem</li> </ul>
singlebeam	<ul style="list-style-type: none"> <li>• in de meeste type watergangen en plassen</li> <li>• snelle meting voor indicatie van waterdieptes</li> <li>• representatief op de meetlijnen</li> <li>• indicatieve volumebepaling, controlepeilingen bij baggerprojecten en eindcontrole</li> <li>• middel om slibdiktes te bepalen</li> <li>• frequentie aan te passen aan bodemgesteldheid</li> </ul>
multibeam	<ul style="list-style-type: none"> <li>• vooral op vaarwegen en plassen</li> <li>• vlakdekkende en efficiënte metingen</li> <li>• geschikt voor een nauwkeurige volume bepaling en uitpeiling (opschoning)</li> <li>• goede representatie van de morfologie</li> <li>• goede combinatie met technieken zoals side scan sonar</li> </ul>
side scan sonar	<ul style="list-style-type: none"> <li>• in de meeste watergangen toe te passen</li> <li>• detectie en identificatie van objecten op het bodem oppervlak</li> <li>• indicatie van bodemtype</li> </ul>

