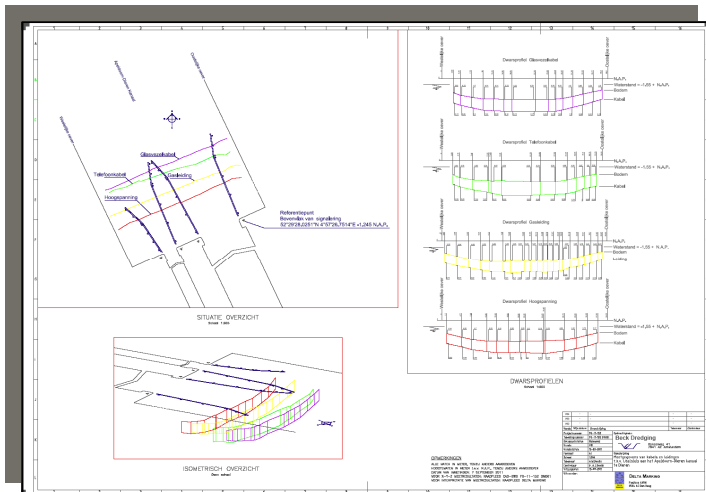


Geofysica

Delta Marking voert geofysische metingen uit zowel op land als op water. Met overwegend niet-destructieve (geofysische) technieken wordt in (water)bodems of constructies gezocht naar objecten en structuren zoals:

- kabels en leidingen
- holtes in metselwerk
- archeologische objecten
- diktes van asfalt
- ondergrondse vloeren
- stortsteen bodembescherming
- lengtes van heipalen en damwanden
- sliblagen

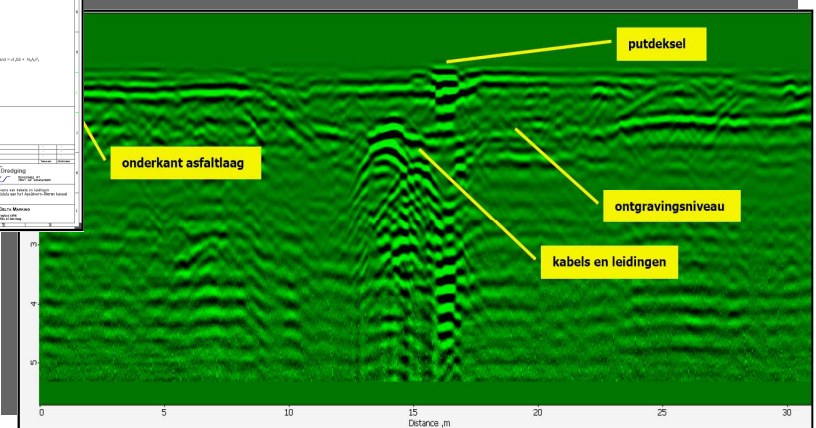
Voorafgaand aan de metingen toetsen we de wensen van opdrachtgever om de informatieoverdracht te optimaliseren. Voor de metingen beschikt Delta Marking over moderne apparatuur en ervaren personeel. Met onze partners ontwikkelen we toepassingen van deze apparatuur om aan specifieke wensen van de opdrachtgevers tegemoet te komen.



Kabels en leidingen tekening



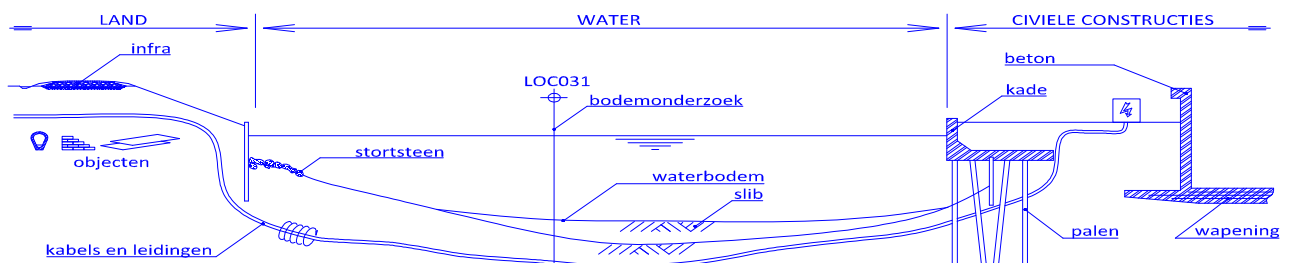
Duiker in actie



Grondradar meetresultaten

De metingen worden onder andere uitgevoerd in het kader van GWW, baggerprojecten, renovatieprojecten en archeologisch onderzoeken. Bij deze werkzaamheden is een goede maatvoering en plaatsbepaling essentieel.

Onze eigen ontwerpers en constructeurs komen daarbij vaak samen met onze leveranciers tot unieke oplossingen. Resultaten leveren we afhankelijk van de eisen van de klanten digitaal (bijvoorbeeld 3D ACAD, Excel) of als hardcopy kaarten op.

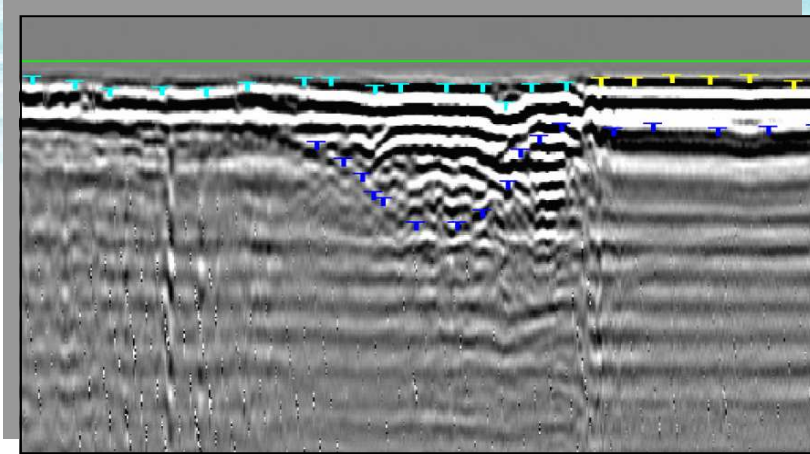




DELTA MARKING

DELTA MARKING BV
Hoofdweg 16A
1175 LA Lijnden
Postbus 43118
2504 AC Den Haag
Tel: +31 (0) 6 41722232
Email: info@deltamarking.nl
Website: www.deltamarking.nl

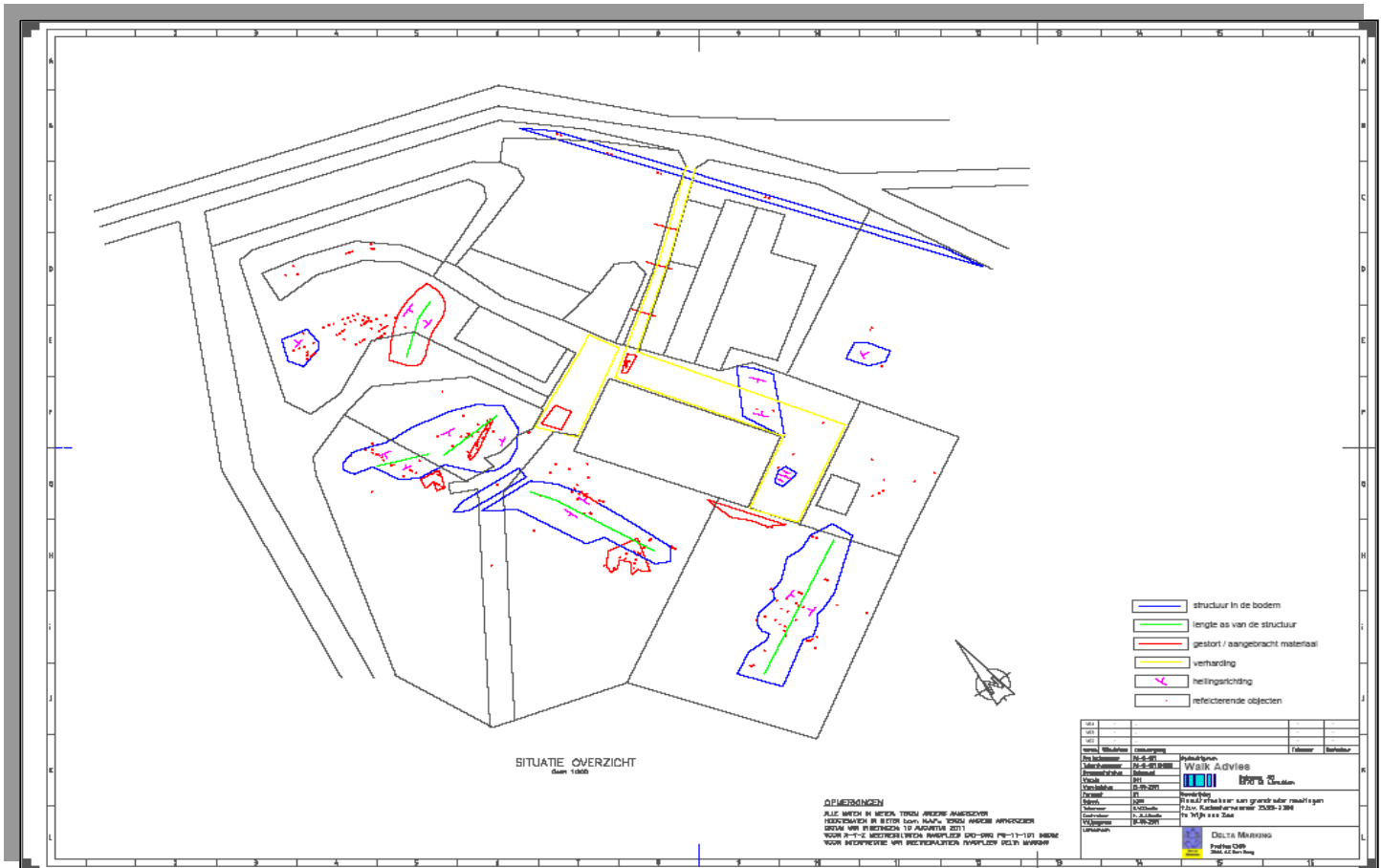
Geofysica



Grondradar meetresultaten



Radiodetectie



Grondradar resultatenkaart

